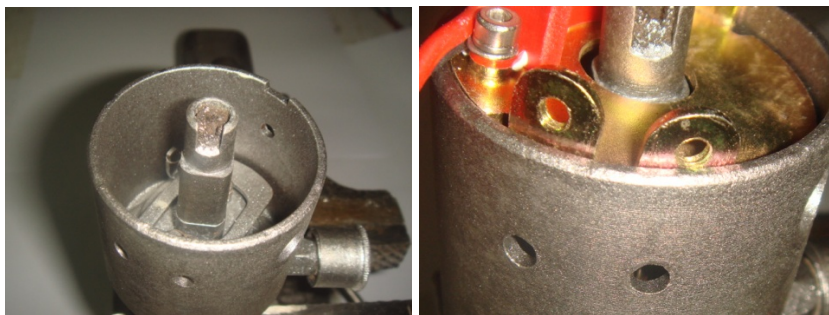


Instrucciones de Montaje Seat 600



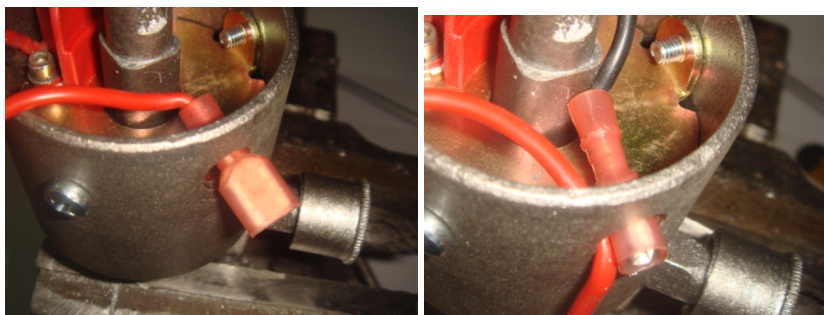
NOTA IMPORTANTE: Jamás Hacer Pruebas cambiando los cables del modulo por riesgo de destrucción, la conexión es como se indica en el esquema final

Primer paso: Quitar la tapa del distribuidor y la pipa

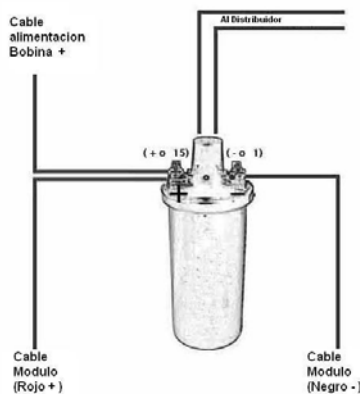
Quitar Contactos con su placa soporte, comprobar el funcionamiento del Avance mecánico

Segundo paso: insertar la placa con el modulo, nada mas tiene una posición, los dos amarres de la placa enfrente de los dos taladros, por el otro lado solo queda un amarre

Sujetar con los tornillos originales con las grapas de amarre de la tapa distribuidor



Tercer Paso: Introducir los cables y goma de los cables



Cuarto paso: Encajar Rotor el salto de chispa esta justo al centro de la leva cuando a entrado al modulo electrónico, tener en cuenta que son 4 chispas por vuelta de rotor, una de ellas saltaría en la ranura de la pipa rotor mirando a la entrada del modulo (marca Blanca)

Solo Queda Conectar el Modulo según esquema (Rojo con alimentación Bobina + y Negro (solo) a donde iba el cable del Platino)